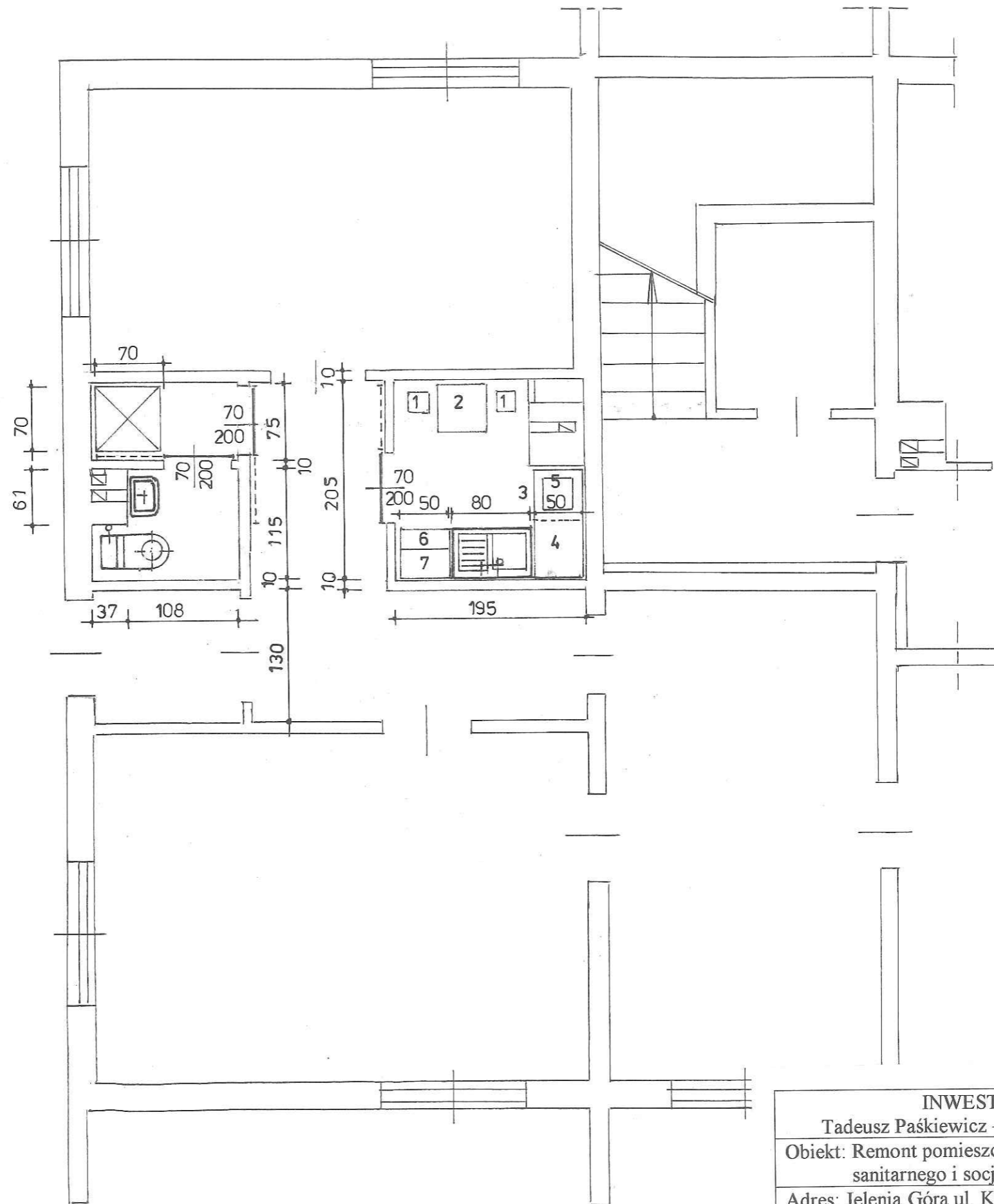
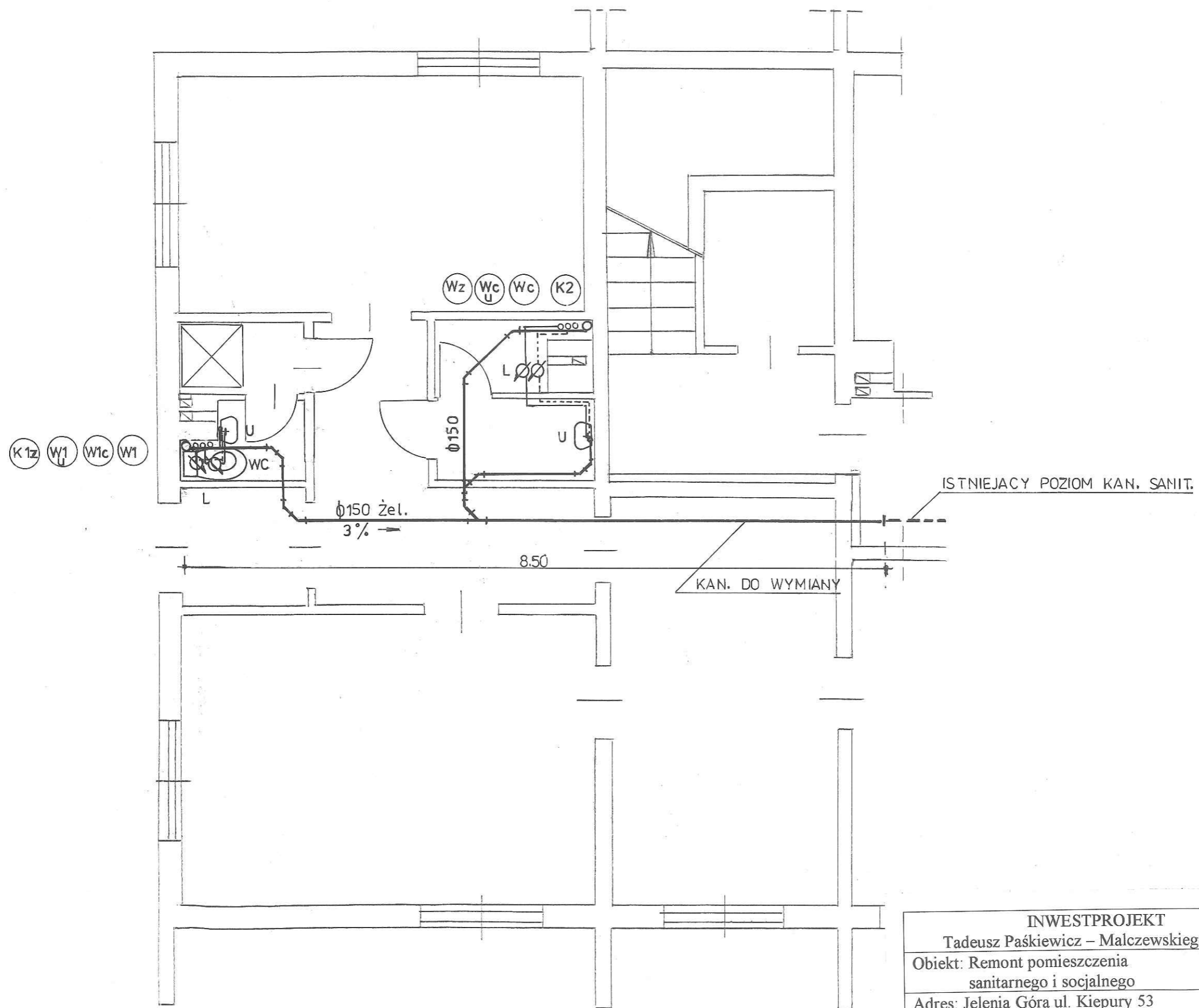


<b>INWESTPROJEKT</b>		Nr zlecenia:	
Tadeusz Pańkiewicz – Malczewskiego 15/14		06/01/ADM/17	
Obiekt: Remont pomieszczenia sanitarnego i socjalnego		Stadium: P.B.	
Adres: Jelenia Góra ul. Kiepury 53		Branża: Bud.	
Tytuł rysunku: Rzut przyziemia – proj. inst. wod.-kan. ,cwu		Skala: 1:50	
Inwestor: Spółdzielnia Mieszkaniowa „Związkowiec”		Nr rys. /ilość 3/3	
Projektant: Tadeusz Pańkiewicz	Instal.	Nr upr. 168/76	Data: 22.02.2017r.
			Podpis:



INWESTPROJEKT				Nr zlecenia:	
Tadeusz Paškiewicz – Malczewskiego 15/14				06/01/ADM/17	
Obiekt: Remont pomieszczenia sanitarnego i socjalnego				Stadium: P.B.	
Adres: Jelenia Góra ul. Kiepur y 53				Branża: Bud.	
Tytuł rysunku: Rzut przyziemia – projekt.				Skala: 1:50	
Inwestor: Spółdzielnia Mieszkaniowa „Związkowiec”				Nr rys. /ilość 2/3	
Projektant:	Instal.	Nr upr.	Data:	Podpis:	
Tadeusz Paškiewicz		168/76	22.02.2017r.		



<b>INWESTPROJEKT</b>				Nr zlecenia:
Tadeusz Paśkiewicz – Malczewskiego 15/14				06/01/ADM/17
Objekt: Remont pomieszczenia sanitarnego i socjalnego				Stadium: P.B.
Adres: Jelenia Góra ul. Kiepury 53				Branża: Bud.
Tytuł rysunku: Rzut przyziemia – stan. ist.				Skala: 1:50
Inwestor: Spółdzielnia Mieszkaniowa „Związkowiec”				Nr rys. /ilość 1/3
Projektant:	Instal.	Nr upr.	Data:	Podpis:
Tadeusz Paśkiewicz		168/76	22.02.2017r.	